



— IHRE HOCHZEIT IM —

ROMANTIK

HOTEL SCHWEIZERHOF

SWISS ALP RESORT & SPA



Swiss hospitality since 1892



family owned & independent



YOUR WEDDING

Our Romantik Hotel Schweizerhof offers the ideal setting for your wedding celebration. According to our philosophy "A little bit more of everything!" we leave nothing to be desired.

From the initial planning to the perfect implementation, you will be advised and accompanied by our professional team, so that you can enjoy the most beautiful day of your life to the fullest.

For the inspection of the premises as well as for the personal detail arrangement for your event we ask you for an appointment.



CONTACT

Our wedding planner is already looking forward to your call!

Tino Werner
Sales & Marketing Manager

Luca Spatafora
Sales & Marketing Manager

marketing@hotel-schweizerhof.com

+41 33 854 58 58

IHRE TRAUUNG

Grindelwald im Berner Oberland bietet Ihnen eine Kulisse, wie man sie schöner nicht finden kann. Im Dorfkern des romantischen Bergdorfs können Sie sich in kleinen Kirchen evangelisch-reformiert oder römisch-katholisch trauen lassen. Gerne beantragen wir Ihnen Ihren Trautermin sowie Ihr Vorgespräch für Ihr Ehegelübde.

Da anfallende Pfarrer- und Kirchenkosten unterschiedlich ausfallen können, werden Ihnen diese nach Absprache des Trautermins mitgeteilt.

Für Ihre Trauung bieten wir ausserdem folgende Services, die in einem persönlichen Gespräch ganz auf Ihre Wünsche abgestimmt werden.

Dekoration der Kirche ca. CHF 750.00

(Blumenschmuck der Reihen, des Altars & des Podiums, Aufräumen der Kirche)

Orgelspieler während der Zeremonie ca. CHF 250.00

Brautstrauss ca. CHF 150.00

Brautfrisur ca. CHF 175.00

Make-up ca. CHF 125.00

Blumenschmuck für den Bräutigam ca. CHF 25.00

Die erste gemeinsame Fahrt

Schweizerhof Oldtimer, 8 Plätze, CHF 250.00

Hochzeitskutsche, 6 Plätze, CHF 250.00

Roter Pontiac Grand Ville Baujahr 1972, 2 Plätze, CHF 250.00

Alle Fahrzeuge sind inkl. Chauffeur und Blumendekoration





*Liebe ist nur ein Wort
bis jemand kommt
und Ihm Bedeutung verleiht.*

APÉRO

APÉRO GRINDELWALD

- Gemüserohkost mit Cocktailsauce Dipp-Sauce
- Marinierte Oliven Italienische Art
- Blätterteig-Gebäck und Schinken-Gipfelis

CHF 19.50 pro Person

APÉRO EIGER

- Gemischte Canapés mit Salami, Roastbeef, Käse und Lachs
- Yakitori Hähnchenspieße mit Erdnussauce
- Galiamelone mit Bündner Rohschinken

CHF 23.50 pro Person

APÉRO SCHWEIZERHOF

- Gemischte Canapés mit Lachs, Roastbeef, Bündner Trockenfleisch, Grindelwalder Hobelkäse, Tatar und Ei
- Kraftbrühe mit Gemüsestreifen, Tomatencremesuppe
- Shrimps mit Cocktailsauce, Yakitori Hähnchenspieße mit Erdnussauce und Frühlingsrollen mit Asiatischen Dips
- Obstkorb

CHF 28.00 pro Person

Gerne offerieren wir Ihnen unsere Getränkepauschale passend zum Apéro. Die Pauschale inkludiert Rotwein, Weisswein, Orangensaft und Wasser während des Apéros zu CHF 42.00 pro Person für eine Dauer von 30 Minuten.

Alternativ wählen Sie aus unserer umfangreichen Getränke- und Weinkarte.





FINE DINING

"Es ist mir wichtig, dass meine Kollegen Spaß am Kochen haben. Außerdem soll die harmonische Team-Aura strahlen - denn die Gäste spüren, ob wir als Team nur unseren Job machen oder ob wir wirklich mit Leidenschaft und Innovation dabei sind."

Markus Handau, Küchenchef

Unser Küchenteam interpretiert die Kombination aus internationalen kulinarischen Trends mit regionalen Wurzeln jeden Tag neu und verspricht kulinarische Genüsse auf höchstem Niveau.



MENU

Menu 1

Rindercarpaccio
Trüffelcreme | Rucola | Parmesanspänen

Loup de Mer
Safranrisotto | grünen Bohnen

Dessertvariation
CHF 120.00 pro Person

Menu 2

Forelle vom Blausee
Gurke | Himbeere

Berner Oberland Rinderfilet
Kartoffel-Trüffel-Mousselline | Ofengemüse

Triologie der Schokolade | exotische Früchte
CHF 130.00 Pro Person

Menu 3

Crevetten Cocktail
Melone | Riesencrevetten

Artischockencremesuppe | Milchschaum

Sous Vide gegartes Kalbsfilet
Kartoffelgratin | Vichy Karotten

Vanille | Erdbeere
CHF 155.00 Pro Person

Weitere Menüs stellen wir Ihnen gern
ganz nach Ihren Wünschen zusammen.

GETRÄNKE

Die Getränke werden je nach Verbrauch berechnet.
Unser Sommelier berät Sie gerne bei der Auswahl
des passenden Weines zu Ihrem Hochzeitsmenü.

Für das Öffnen von mitgebrachten Getränken
verrechnen wir pro Flasche ein Korkgeld von CHF 35.00.





HOCHZEITSTORTE

Egal ob klein und schlicht oder gross und mehrstöckig - die Hochzeitstorte ist das Highlight jeder Hochzeitsfeier. Unser Patissier fertigt Ihre Torte ganz nach Ihren Wünschen. Falls Sie Ihre Torte mitbringen möchten, berechnen wir ein Servicegeld von CHF 5.00 pro Person.

HOCHZEITSTORTE AUF BISKUITBASIS

mit weissem Überzug, feierlich dekoriert
gefüllt mit verschiedenen Moussen Ihrer Wahl

CHF 12.00 PRO PERSON

MITTERNACHTS-SNACK

Tanzen macht hungrig, bieten Sie Ihren Gästen
eine Stärkung am späteren Abend an.

SCHWEIZERHOF

2 Suppen Ihrer Wahl

Fingerfood

CHF 15.00 PRO PERSON

EISBOMBE

Ganz nach Ihrem Geschmack

CHF 10.00 PRO PERSON

ORGANISATORISCHES

TAFELFORM

Unser Ballsaal "Wetterhorn" bietet durch seine Empore verschiedenste Möglichkeiten für Tafelformen, auch eine Tanzfläche kann installiert werden. Bei einer Besichtigung vor Ort beraten wir Sie gerne, welche für Sie am besten ist.

DEKORATION

Wir gestalten unseren Ballsaal ganz nach Ihren Vorstellungen. Unsere Dekorationspauschale von CHF 30.00 pro Gast beinhaltet:

- Blumen beim Apéro und im Ballsaal auf allen Tischen
- weisse Stuhlhussen
- Kerzen für die romantische Atmosphäre

MENÜKARTEN & NAMENSAUFSTELLER

Menükarten und Namensaufsteller werden passend zur Dekoration zu CHF 5.00 pro Person erstellt.

RAUMMIETE

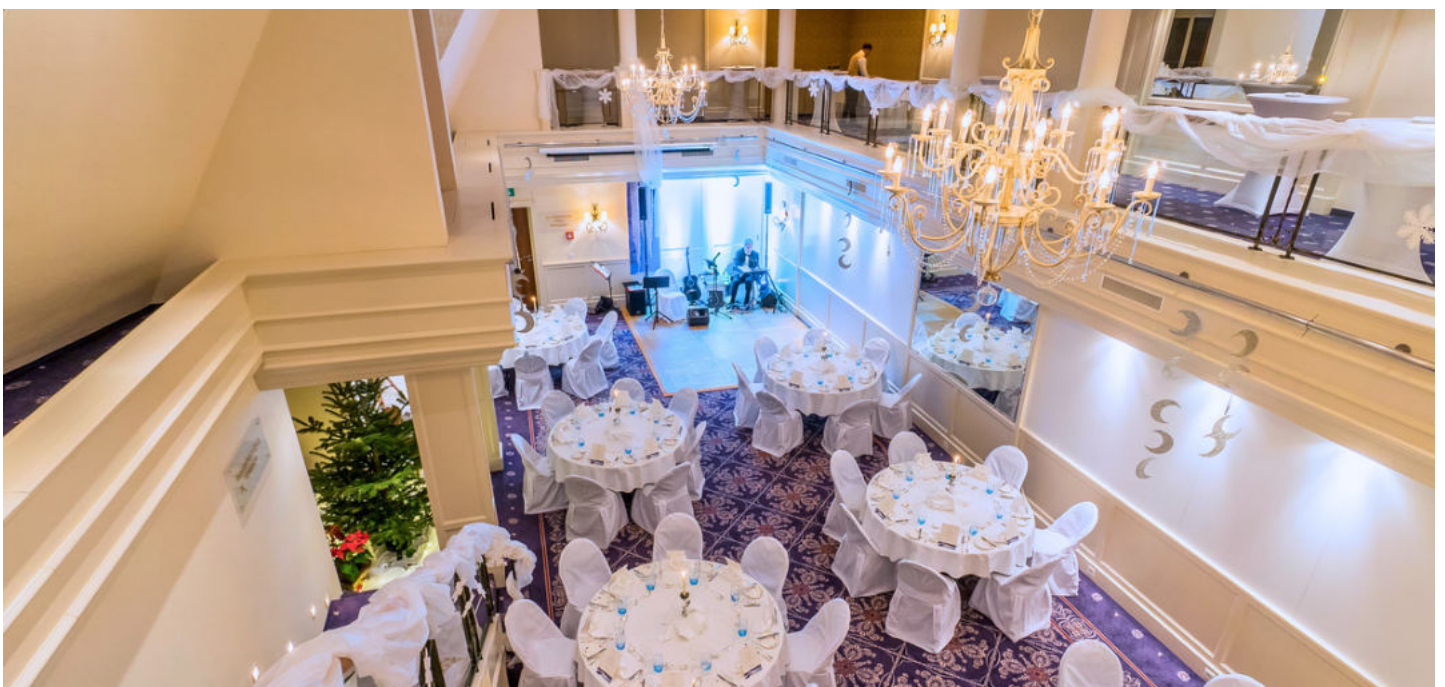
Die Raummiete bis zur Polizeistunde 1.00 Uhr nachts beträgt CHF 2'500.00 und entfällt ab einem Veranstaltungsumsatz von CHF 10'000.00 (ohne Logis). Nach 1.00 Uhr nachts verrechnen wir CHF 300.00 für jede weitere Stunde.

MUSIK & TANZ

Gerne organisieren wird entsprechend Ihrer persönlichen Wünsche die musikalische Umrahmung Ihres Festtages.

BRÄUCHE & SPIELE

Keine Hochzeit ohne Bräuche – Informieren Sie uns, was Sie zur individuellen Gestaltung Ihrer Feier benötigen. Preis nach Aufwand.





HOTELZIMMER

Ganz gleich, ob Sie sich für die Kategorien Einzelzimmer, Doppelzimmer oder Juniorsuite entscheiden - edle Materialien und ausgesuchte Stoffe, LCD-TV und W-LAN, Annehmlichkeiten und SPA-Tasche sollen Sie nicht daran hindern, einen Blick aus dem Fenster zu wagen, denn draußen hat die Natur ebenso kreativ für Sie gearbeitet.

KATEGORIEN

Komfort Einzelzimmer

Blick zum Resort | 18qm | Queensize-Bett

Superior Einzelzimmer

Eigerblick | 28qm | Queensize-Bett

Komfort Doppelzimmer

Blick zum Resort | 28qm

Superior Doppelzimmer

Eigerblick | 28qm

Junior Suite

Eigerblick | 45 qm



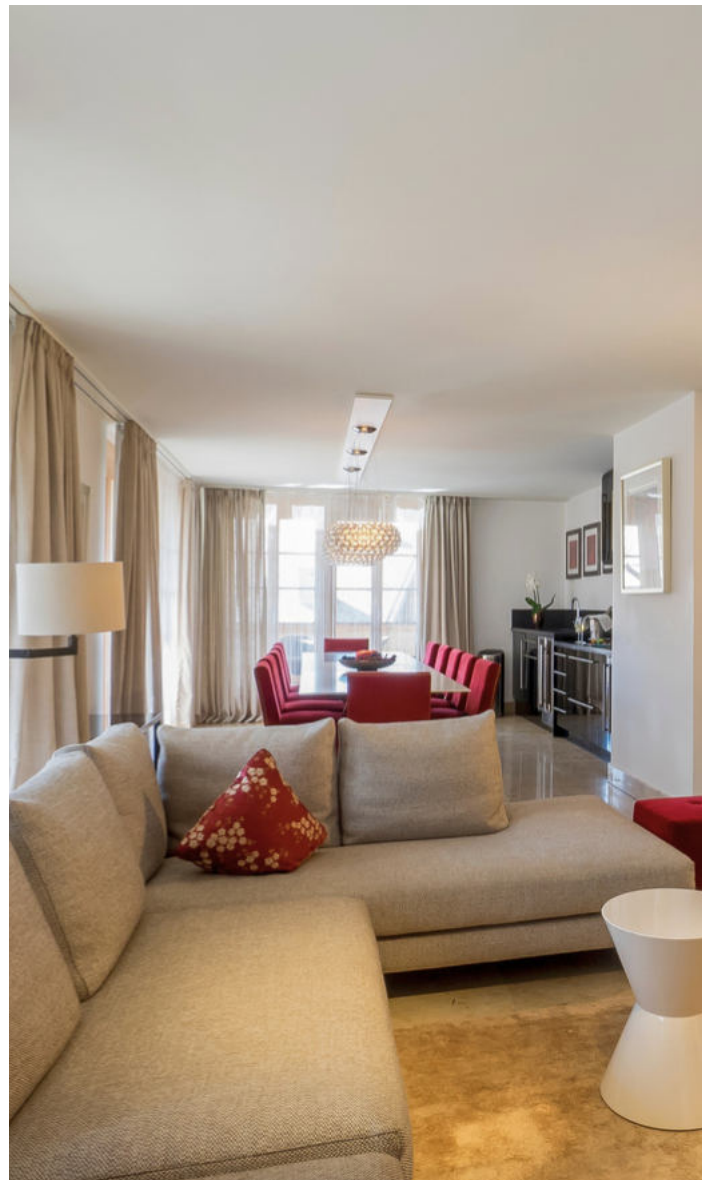


CHALETS

Für unsere anspruchsvollsten Gäste lassen drei Luxus-Chalets keine Wünsche offen.

Unsere Chalets sind in jeder Hinsicht exklusiv, auch in Bezug auf Ausstattung und Materialien. Sie können ein ganzes Chalet oder nur eine Etage reservieren, ganz wie Sie es wünschen.

Natürlich müssen Sie auch in den Chalets nicht auf die Annehmlichkeiten des Schweizerhofs verzichten. Auch unsere Restaurants und das SPA sind durch die unterirdische Verbindung leicht zu erreichen.





SPA

Abseits davon erwartet Sie unser Schweizerhof SPA mit beheiztem Hallenbad, Sonnenterrasse, Dampfbad, Biosauna, finnischer Sauna, Gletschergrotte, tropischer Regendusche und Private SPA. Eine Welt der Empfindungen wartet darauf, von Ihnen entdeckt zu werden.

Hochwertige Massagen und Behandlungen werden Sie auf höchstem Niveau verwöhnen.





Swiss hospitality since 1892



Family owned & independent